

变速箱档位开关拆卸和安装

拆卸

1. 换挡杆 - 设置

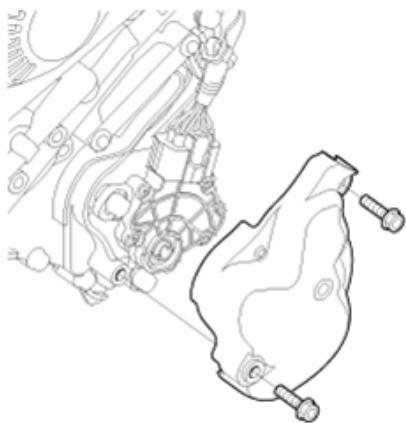
1. 将换挡杆移至 N 位置。

2. 车辆 - 举升

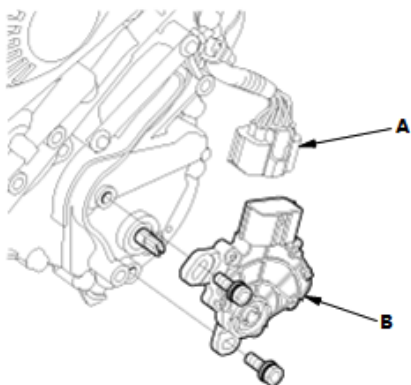
3. 前挡泥板 - 拆卸

4. 发动机内罩 - 拆卸

5. 变速器档位开关盖 - 拆卸



6. 变速器档位开关 - 拆卸

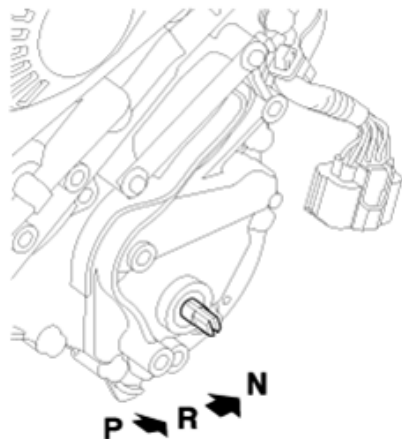


1. 断开连接器 (A)。

2. 拆下变速器档位开关 (B)。

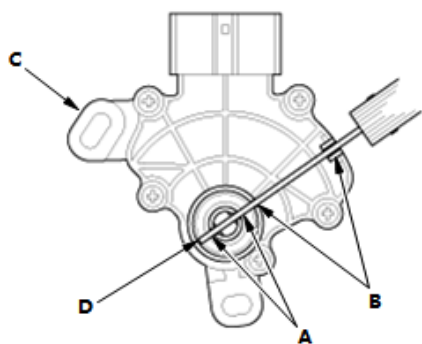
安装

1. 变速器档位开关 - 安装



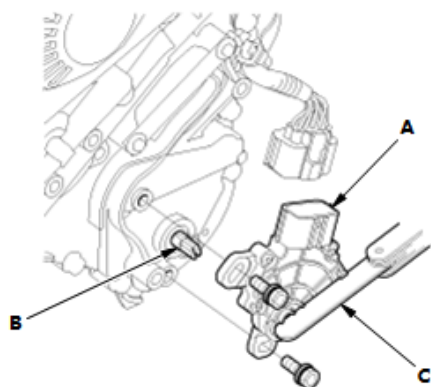
1. 确保换挡杆控制轴处于 N 位置。如有必要，将换挡杆控制轴放置到 N 位置。

注意：不要使用换挡杆控制轴调整换挡位置。如果换挡杆控制轴尖端挤到一起，会由于换挡控制轴和开关之间的间隙导致换挡位置信号故障或位置故障。



2. 将旋转架上的切口 (A) 和变速器档位开关 (C) 上的空档位置切口 (B) 对齐，然后将 2.0 mm 的测隙片 (D) 置于切口内，以将开关固定在 N 位置。

注意：必须使用 2.0 mm 的测隙片或同等品将开关固定在 N 位置。

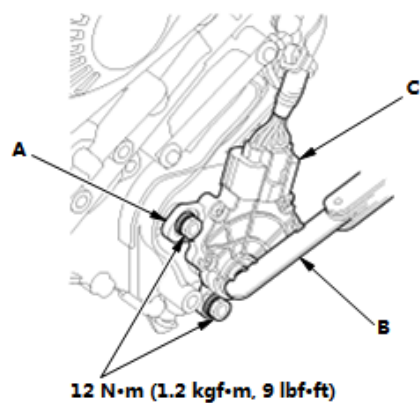


3. 使用 2.0 mm 的测隙片 (C) 将变速器档位开关 (A) 固定在 N 位置，同时将它轻轻地安装到控制轴 (B) 上。

4. 继续保持在 N 位置时，紧固变速器档位开关 (A) 上的螺栓。

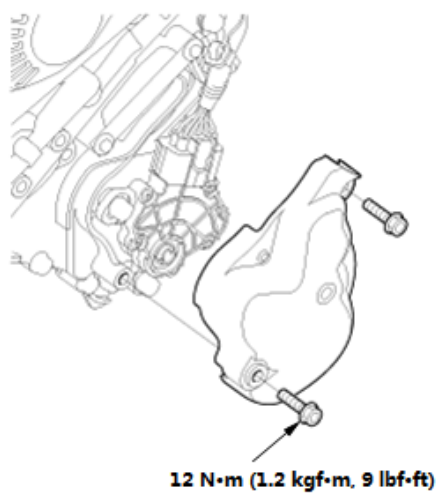
注意：紧固螺栓时不要移动变速器档位开关。

5. 拆下测隙规 (B)。



6. 检查连接器 (C) 是否腐蚀、有污垢或油渍，或需要清理或修理，然后牢固连接变速器档位开关连接器。

2. 变速器档位开关盖 - 安装



3. 发动机底盖 - 安装

4. 前挡泥板 - 安装

5. 车辆 - 举升

6. 换档杆 - 设置

1. 降下车辆。

1. 将换档杆换档至 P 位置。